



# EDIFICIO CERES

## SUPERFICIE UTIL CERRADA

RECIBIDOR	9,00
COCINA	9,20
SALÓN COMEDOR	22,00
DISTRIBUIDOR	2,00
BAÑO 1	4,40
BAÑO 2	3,30
SUITE	16,00
DORMITORIO 2	10,00
DORMITORIO 3	10,80
DORMITORIO 4	10,15

**TOTAL (A) 96,85**

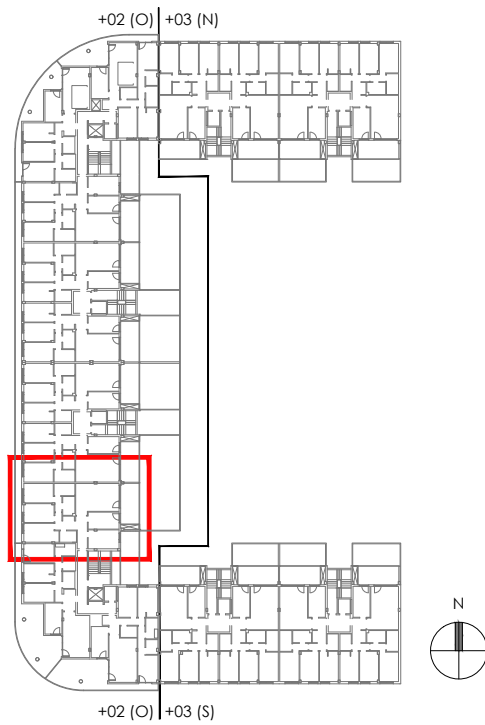
## SUPERFICIE UTIL TERRAZAS

TERRAZA CUBIERTA 12,60

**TOTAL (B) 12,60**

## SUPERFICIE UTIL TOTAL

**TOTAL (A+B) 109,45**



PROMUEVE:

CONSTRUYE:



## EDIFICIO CERES

E6 2°3°4° A

