



EDIFICIO CERES

SUPERFICIE UTIL CERRADA

RECIBIDOR	9,00
COCINA	9,20
SALÓN COMEDOR	22,00
DISTRIBUIDOR	2,00
BAÑO 1	4,40
BAÑO 2	3,30
SUITE	16,00
DORMITORIO 2	10,00
DORMITORIO 3	10,80
DORMITORIO 4	10,15

TOTAL (A) 96,85

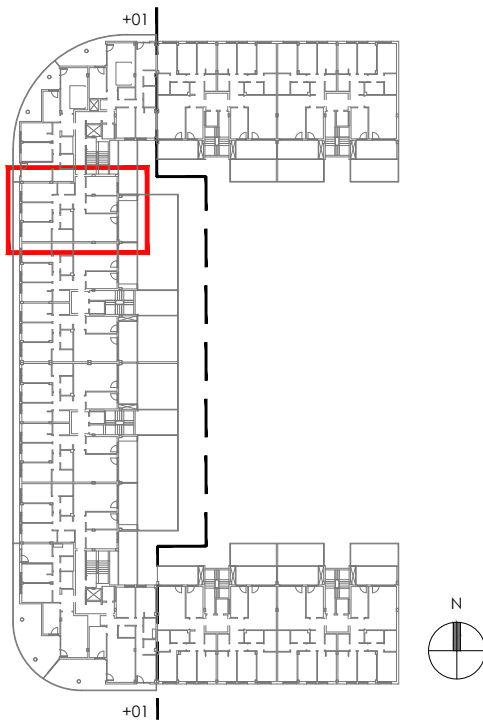
SUPERFICIE UTIL TERRAZAS

TERRAZA CUBIERTA	12,60
TERRAZA DESCUBIERTA	1,50

TOTAL (B) 14,10

SUPERFICIE UTIL TOTAL

TOTAL (A+B) 110,95



PROMUEVE:



CONSTRUYE:



EDIFICIO CERES

E3 1° C

