



EDIFICIO CERES

SUPERFICIE UTIL CERRADA

RECIBIDOR	8,50
COCINA	10,40
SALÓN COMEDOR	21,20
DISTRIBUIDOR	3,70
BAÑO 1	4,40
BAÑO 2	3,30
SUITE	16,00
DORMITORIO 2	11,50
DORMITORIO 3	11,20

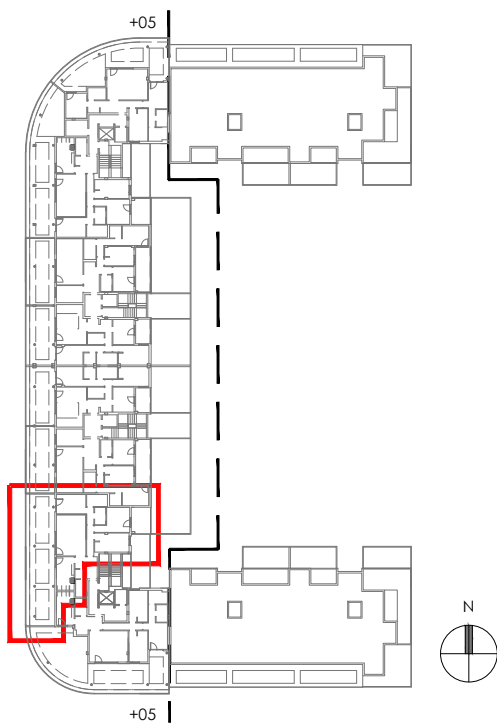
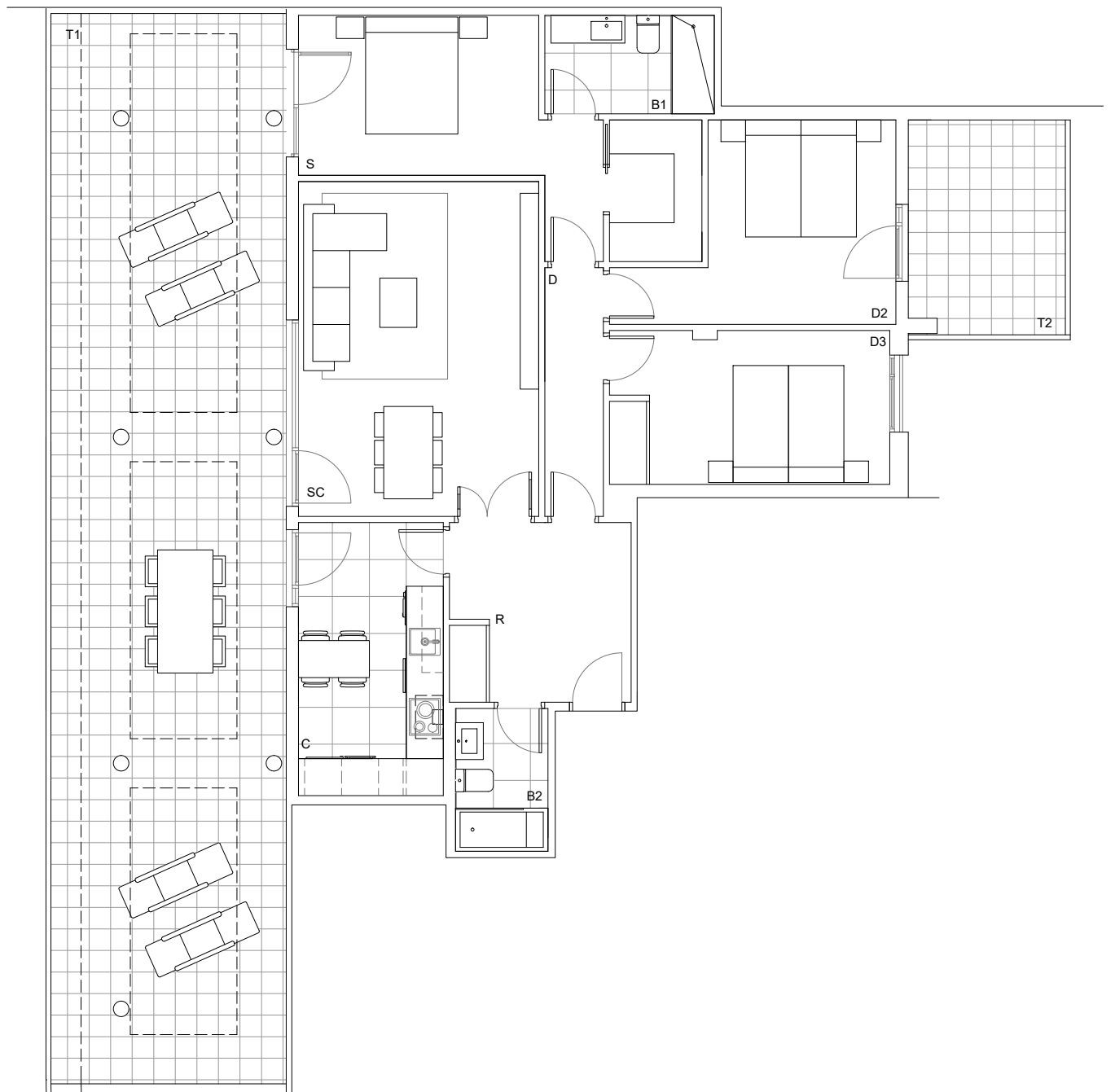
TOTAL (A) 90,20

SUPERFICIE UTIL TERRAZAS

TERRAZA 1	63,75
TERRAZA 2	8,25

TOTAL (B) 72,00

**SUPERFICIE UTIL TOTAL
TOTAL (A+B) 162,20**



PROMUEVE:



CONSTRUYE:



EDIFICIO CERES
E6 ÁTICO A