



EDIFICIO CERES

SUPERFICIE UTIL CERRADA

RECIBIDOR	4,20
COCINA	9,20
SALÓN COMEDOR	22,00
DISTRIBUIDOR	3,00
BAÑO 1	4,40
BAÑO 2	3,30
SUITE	16,20
DORMITORIO 2	10,60
DORMITORIO 3	10,00

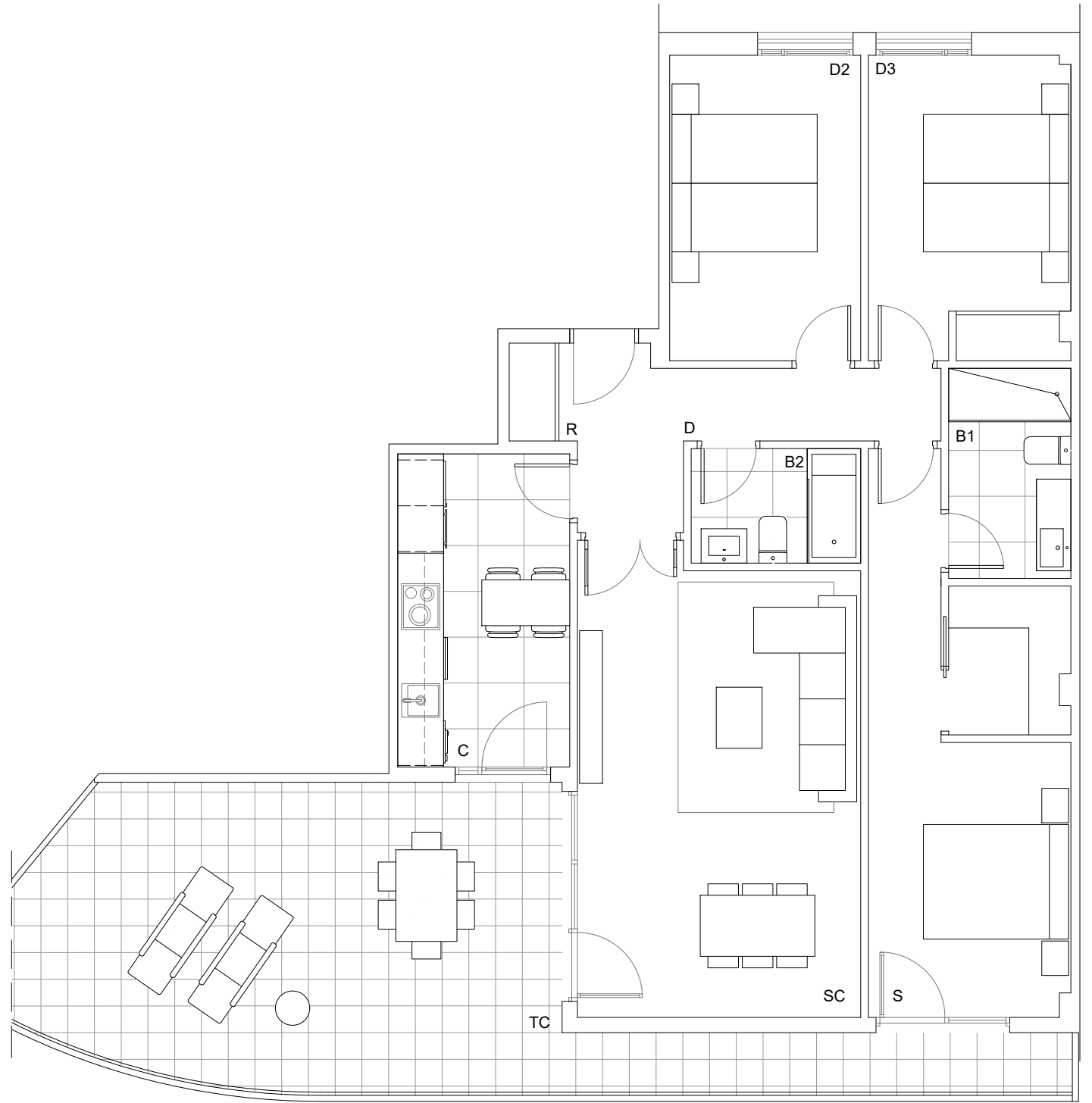
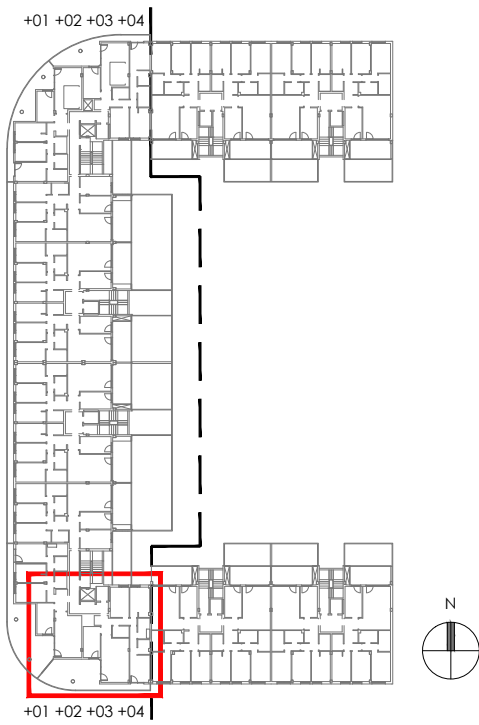
TOTAL (A) 82,90

SUPERFICIE UTIL TERRAZAS

TERRAZA CUBIERTA 32,50

TOTAL (B) 32,50

SUPERFICIE UTIL TOTAL
TOTAL (A+B) 115,40



PROMUEVE:

CONSTRUYE:



EDIFICIO CERES

E6 1°2°3°4° C