



EDIFICIO CERES

SUPERFICIE UTIL CERRADA

RECIBIDOR	4,60
COCINA	9,20
SALÓN COMEDOR	20,70
DISTRIBUIDOR	3,50
BAÑO 1	4,40
BAÑO 2	3,30
SUITE	15,35
DORMITORIO 2	10,00
DORMITORIO 3	10,00

TOTAL (A) 81,05

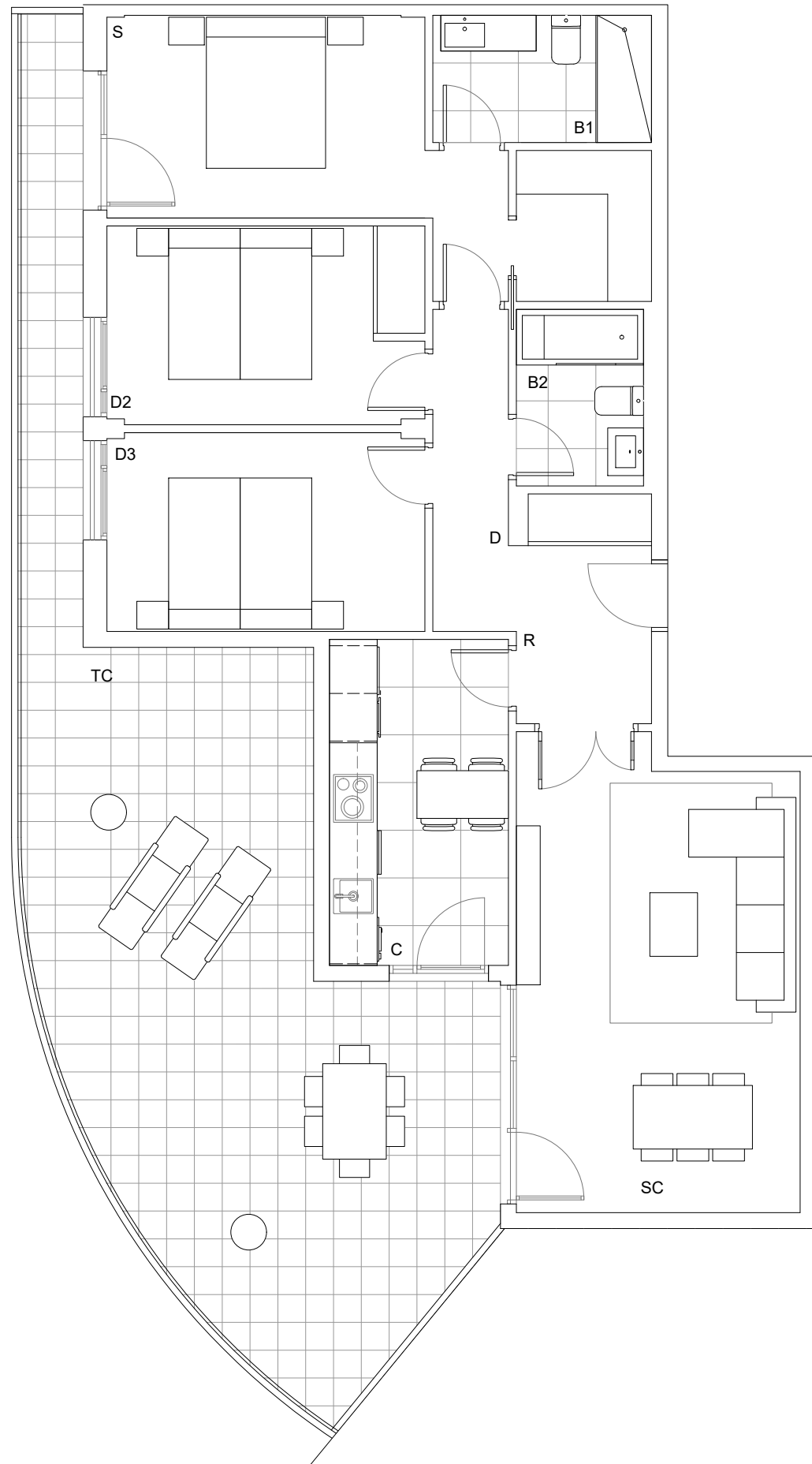
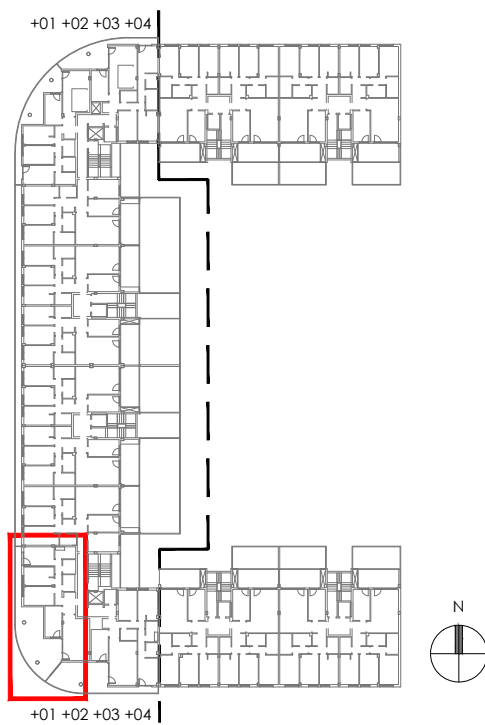
SUPERFICIE UTIL TERRAZAS

TERRAZA CUBIERTA 43,50

TOTAL (B) 43,50

SUPERFICIE UTIL TOTAL

TOTAL (A+B) 124,55



PROMUEVE:



CONSTRUYE:



EDIFICIO CERES

E6 1°2°3°4° B