



# EDIFICIO CERES

## SUPERFICIE UTIL CERRADA

RECIBIDOR	7,50
COCINA	9,20
SALÓN COMEDOR	21,50
DISTRIBUIDOR	3,15
BAÑO 1	4,40
BAÑO 2	3,30
SUITE	16,20
DORMITORIO 2	8,00
DORMITORIO 3	10,10

**TOTAL (A) 83,35**

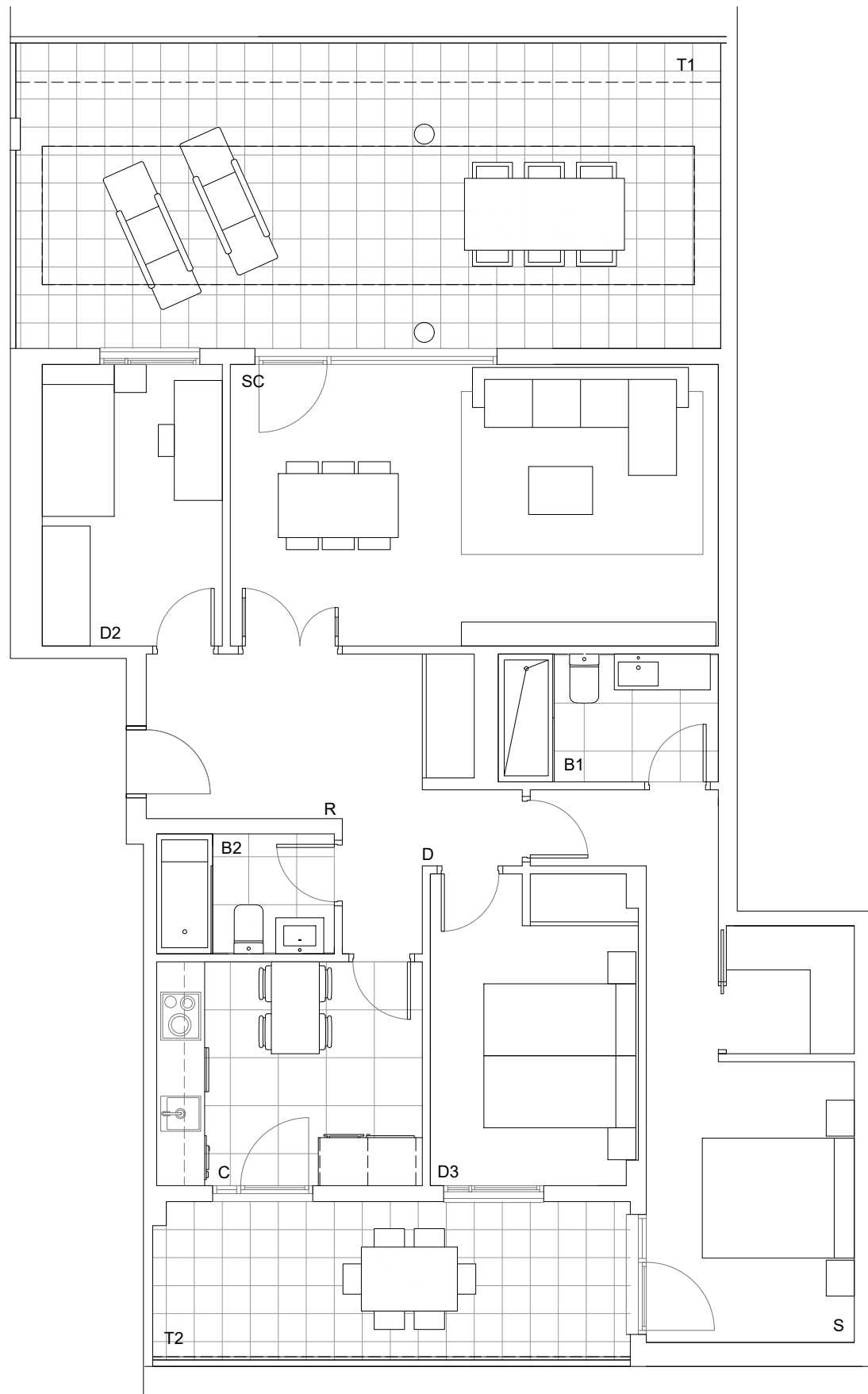
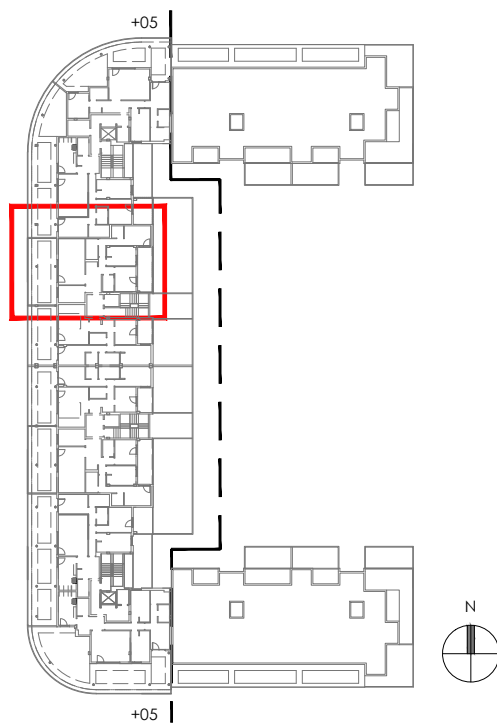
## SUPERFICIE UTIL TERRAZAS

TERRAZA 1	32,80
TERRAZA 2	11,30

**TOTAL (B) 44,10**

## SUPERFICIE UTIL TOTAL

**TOTAL (A+B) 127,45**



PROMUEVE:

CONSTRUYE:



EDIFICIO CERES  
E4 ÁTICO A