



EDIFICIO CERES

SUPERFICIE UTIL CERRADA

RECIBIDOR	6,50
COCINA	11,00
SALÓN COMEDOR	22,00
DISTRIBUIDOR	3,90
BAÑO 1	4,40
BAÑO 2	3,50
SUITE	16,00
DORMITORIO 2	11,30
DORMITORIO 3	11,50

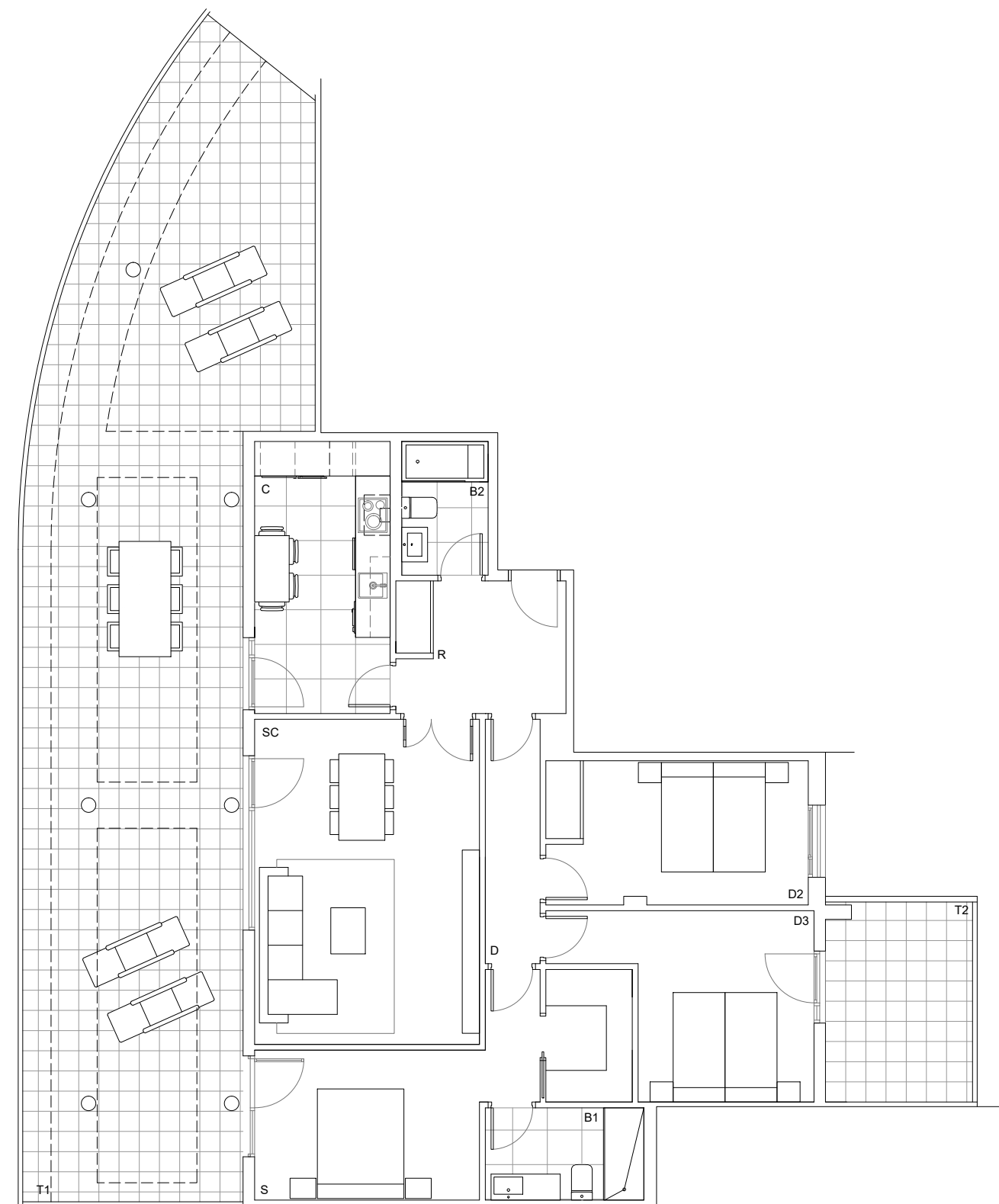
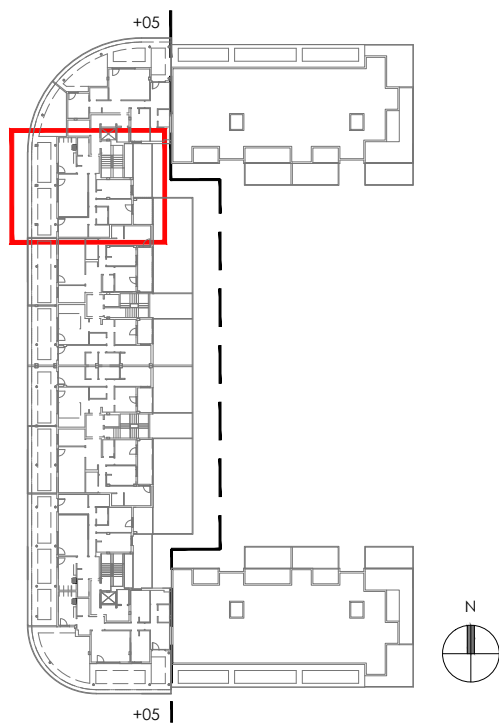
TOTAL (A) 90,10

SUPERFICIE UTIL TERRAZAS

TERRAZA 1	75,00
TERRAZA 2	8,50

TOTAL (B) 83,50

**SUPERFICIE UTIL TOTAL
TOTAL (A+B) 173,60**



PROMUEVE:

CONSTRUYE:



EDIFICIO CERES
E3 ÁTICO B