



EDIFICIO CERES

SUPERFICIE UTIL CERRADA

RECIBIDOR	4,70
COCINA	9,20
SALÓN COMEDOR	20,60
DISTRIBUIDOR	3,70
BAÑO 1	4,40
BAÑO 2	3,50
SUITE	15,50
DORMITORIO 2	10,10
DORMITORIO 3	10,10

TOTAL (A) 81,80

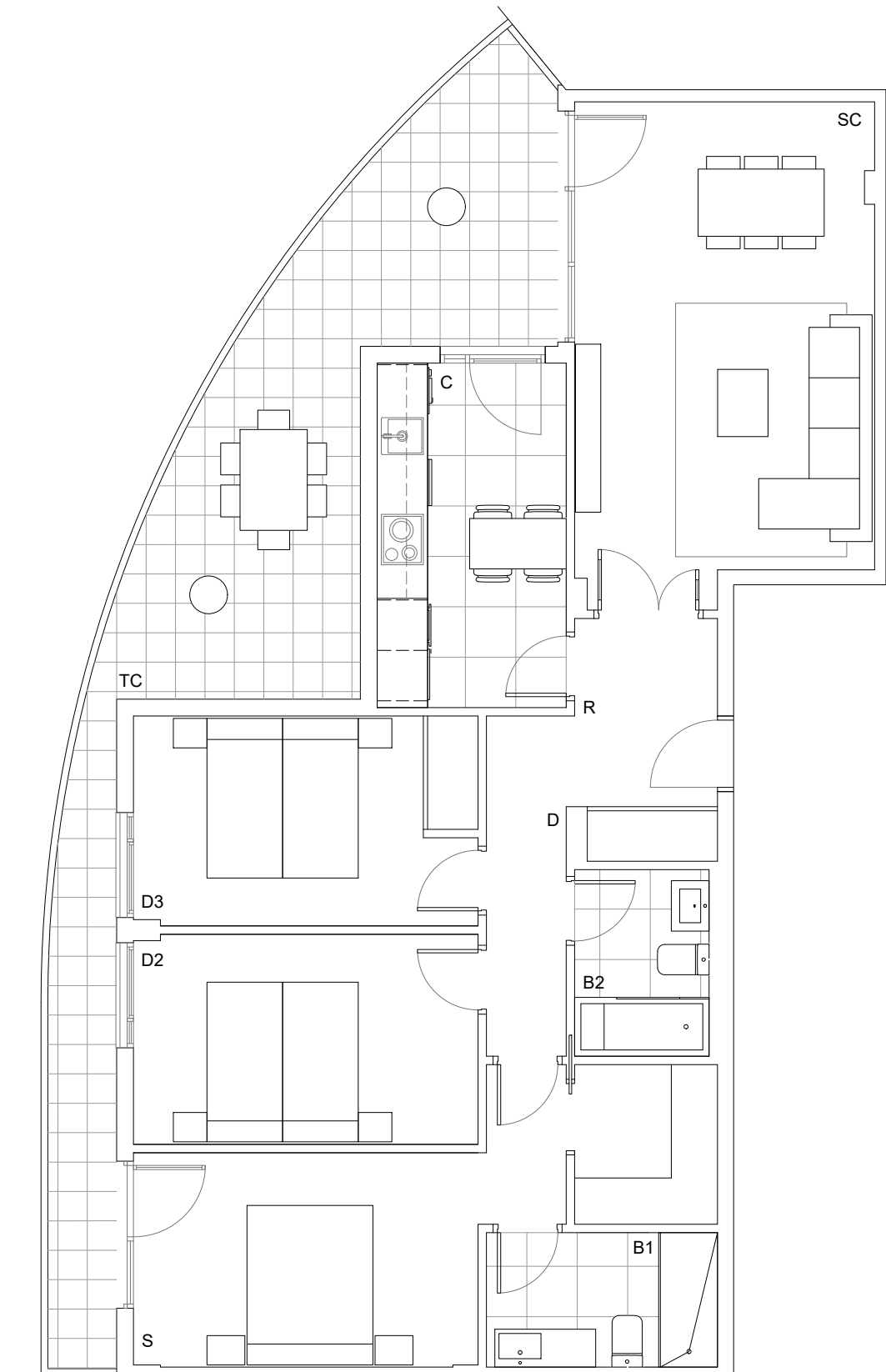
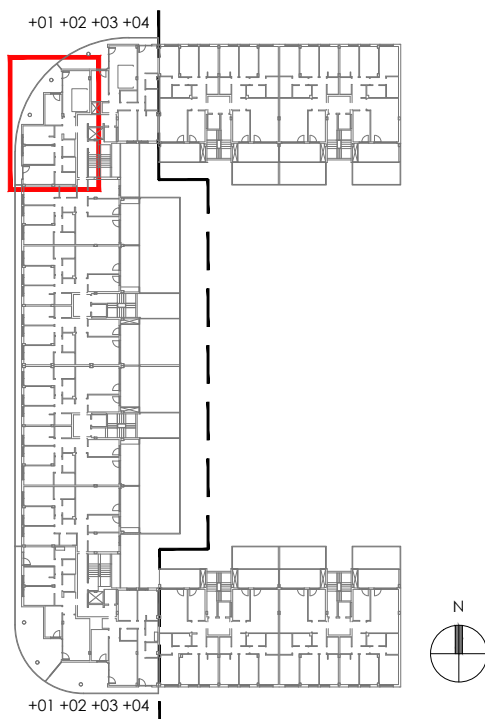
SUPERFICIE UTIL TERRAZAS

TERRAZA CUBIERTA 24,15

TOTAL (B) 24,15

SUPERFICIE UTIL TOTAL

TOTAL (A+B) 105,95



PROMUEVE:



CONSTRUYE:



EDIFICIO CERES

E3 1°2°3°4° B