



# EDIFICIO CERES

## SUPERFICIE UTIL CERRADA

RECIBIDOR	5,70
COCINA	9,20
SALÓN COMEDOR	22,00
DISTRIBUIDOR	2,00
BAÑO 1	4,40
BAÑO 2	3,30
SUITE	16,00
DORMITORIO 2	10,00
DORMITORIO 3	10,00

**TOTAL (A) 82,60**

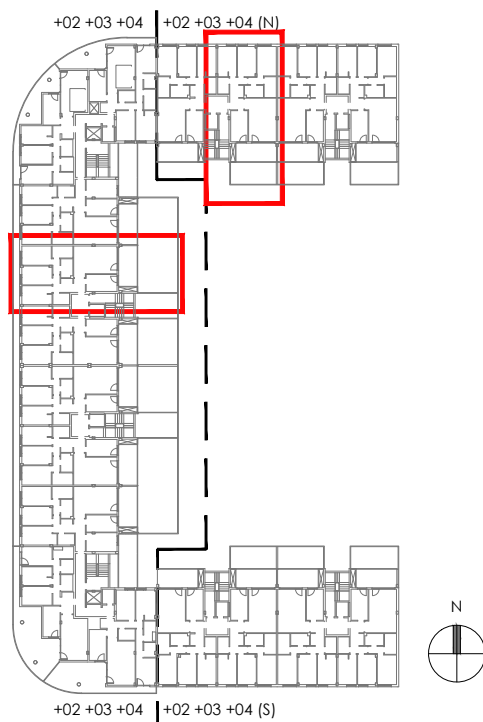
## SUPERFICIE UTIL TERRAZAS

TERRAZA CUBIERTA 12,60

**TOTAL (B) 12,60**

## SUPERFICIE UTIL TOTAL

**TOTAL (A+B) 95,20**



PROMUEVE:



CONSTRUYE:



## EDIFICIO CERES

### E2-4 2°3°4° A

