



EDIFICIO CERES

SUPERFICIE UTIL CERRADA

| | |
|---------------|-------|
| RECIBIDOR | 5,70 |
| COCINA | 9,20 |
| SALÓN COMEDOR | 22,00 |
| DISTRIBUIDOR | 2,00 |
| BAÑO 1 | 4,40 |
| BAÑO 2 | 3,30 |
| SUITE | 16,00 |
| DORMITORIO 2 | 10,00 |
| DORMITORIO 3 | 10,00 |

TOTAL (A) 82,60

SUPERFICIE UTIL TERRAZAS

TERRAZA CUBIERTA 12,60

TOTAL (B) 12,60

SUPERFICIE UTIL TOTAL

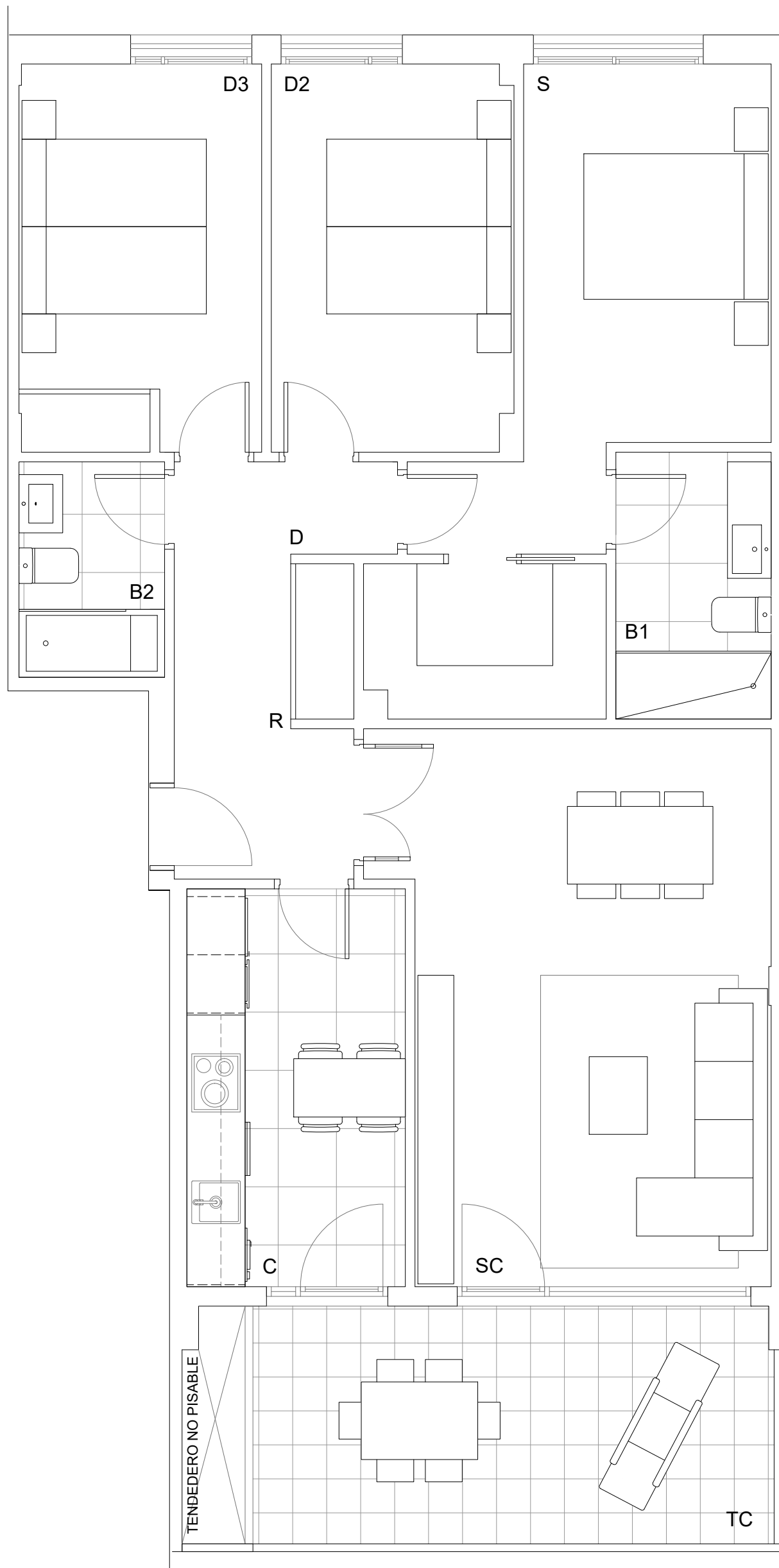
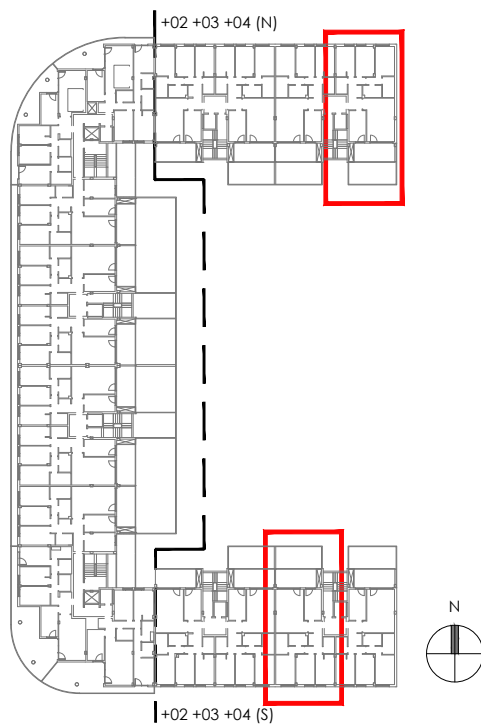
TOTAL (A+B) 95,20

SUPERFICIE UTIL VPPL

INTERIOR 82,60

EXTERIOR 6,30

TOTAL 88,90



PROMUEVE:

CONSTRUYE:



EDIFICIO CERES

E1-8 2º3º4º A