



EDIFICIO CERES

SUPERFICIE UTIL CERRADA

RECIBIDOR	5,70
COCINA	9,20
SALÓN COMEDOR	22,00
DISTRIBUIDOR	2,00
BAÑO 1	4,40
BAÑO 2	3,30
SUITE	16,00
DORMITORIO 2	10,00
DORMITORIO 3	10,00

TOTAL (A) 82,60

SUPERFICIE UTIL TERRAZAS

TERRAZA CUBIERTA 12,60

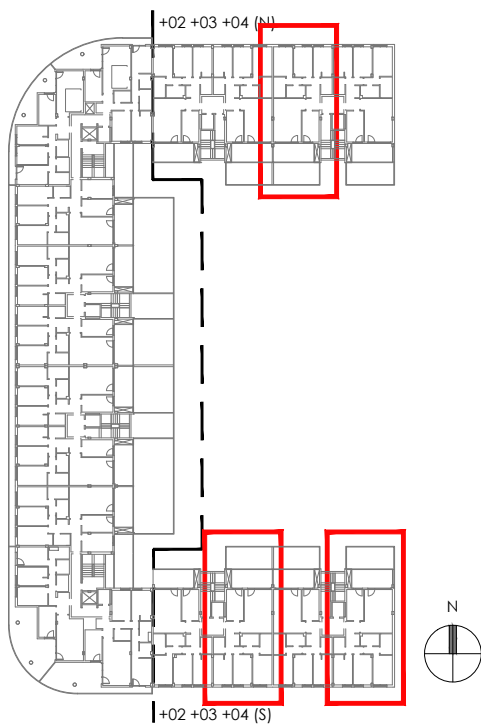
TOTAL (B) 12,60

SUPERFICIE UTIL TOTAL

TOTAL (A+B) 95,20

SUPERFICIE UTIL VPPL

INTERIOR	82,60
EXTERIOR	6,30
TOTAL	88,90



PROMUEVE:

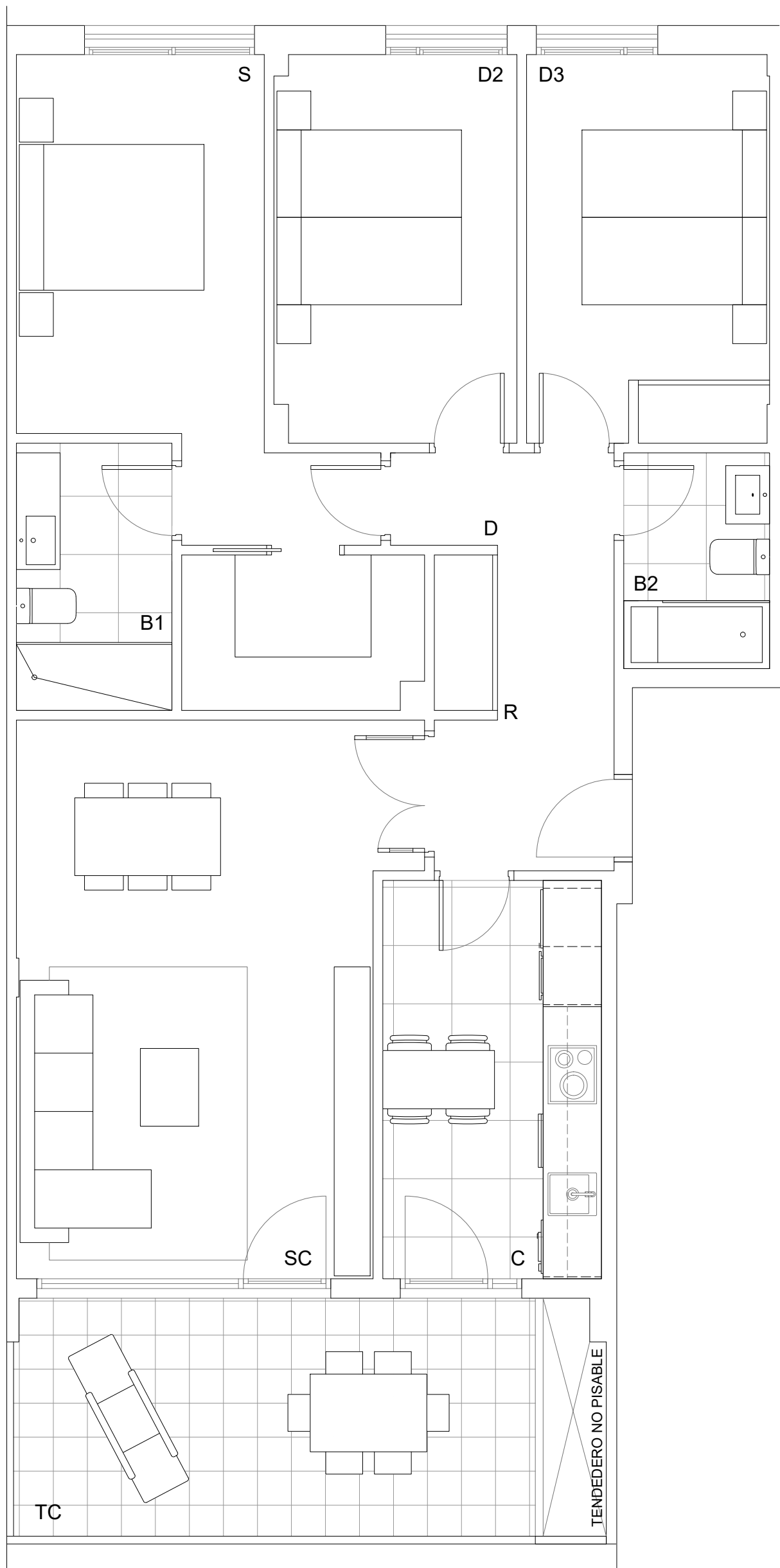


CONSTRUYE:



EDIFICIO CERES

E1-7-8 2°3°4° B



TENEDERO NO PISABLE