



EDIFICIO CERES

SUPERFICIE UTIL CERRADA

RECIBIDOR	5,50
COCINA	9,20
SALÓN COMEDOR	20,30
DISTRIBUIDOR	2,30
BAÑO 1	4,40
BAÑO 2	3,30
SUITE	14,20
DORMITORIO 2	11,00

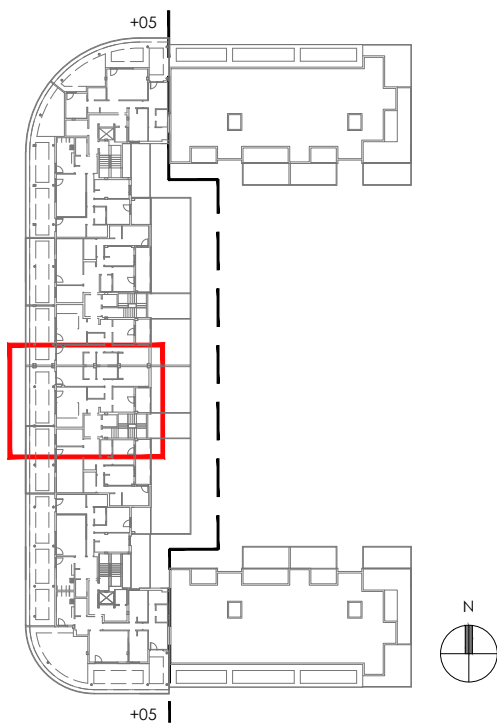
TOTAL (A) 70,20

SUPERFICIE UTIL TERRAZAS

TERRAZA 1	28,50
TERRAZA 2	6,10

TOTAL (B) 34,60

**SUPERFICIE UTIL TOTAL
TOTAL (A+B) 104,80**



PROMUEVE:



CONSTRUYE:



EDIFICIO CERES E5 ÁTICO A

