



# EDIFICIO CERES

## SUPERFICIE UTIL CERRADA

RECIBIDOR	5,50
COCINA	9,20
SALÓN COMEDOR	20,30
DISTRIBUIDOR	2,30
BAÑO 1	4,40
BAÑO 2	3,30
SUITE	14,30
DORMITORIO 2	11,00

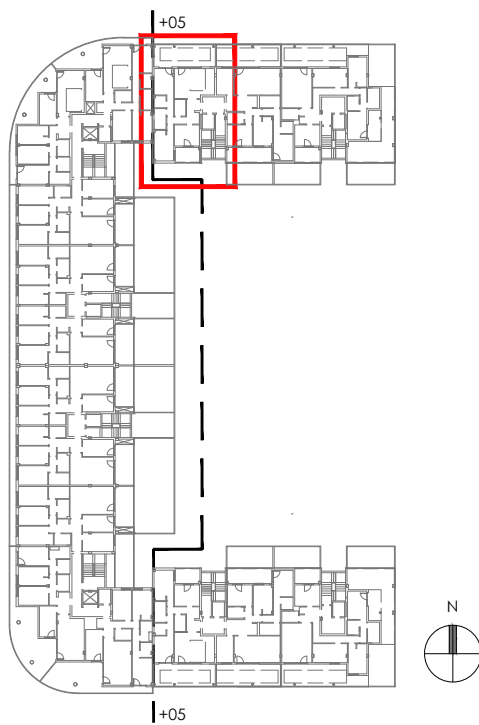
**TOTAL (A) 70,30**

## SUPERFICIE UTIL TERRAZAS

TERRAZA 1	23,00
TERRAZA 2	6,10

**TOTAL (B) 29,10**

**SUPERFICIE UTIL TOTAL  
TOTAL (A+B) 99,40**



PROMUEVE:



CONSTRUYE:



## EDIFICIO CERES E2 ÁTICO B

